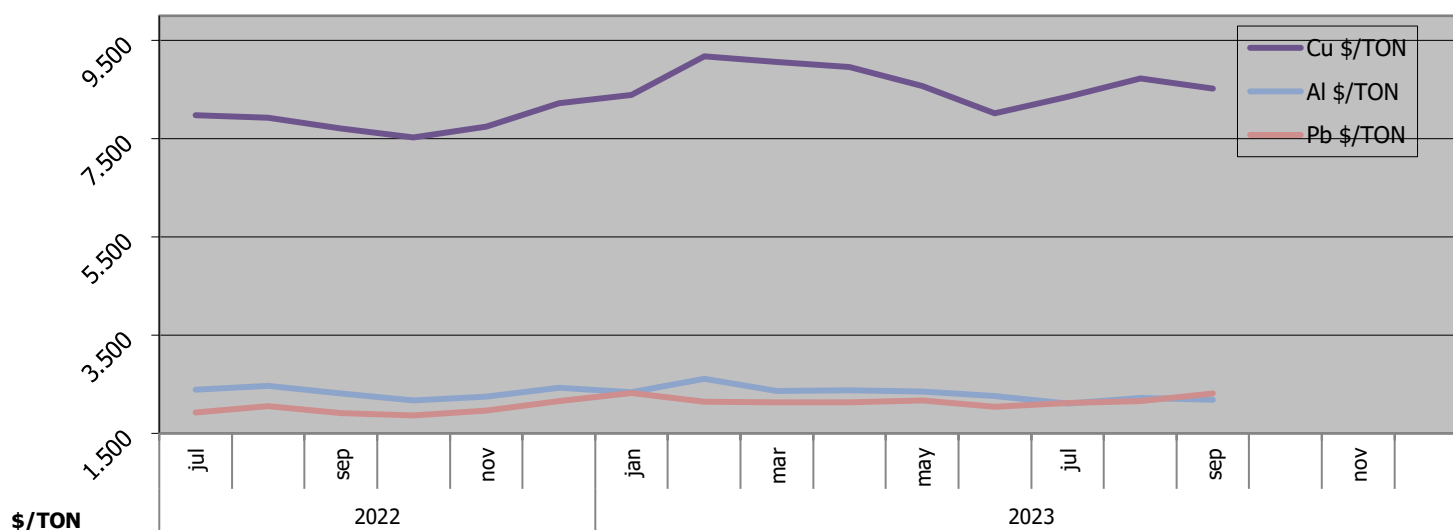
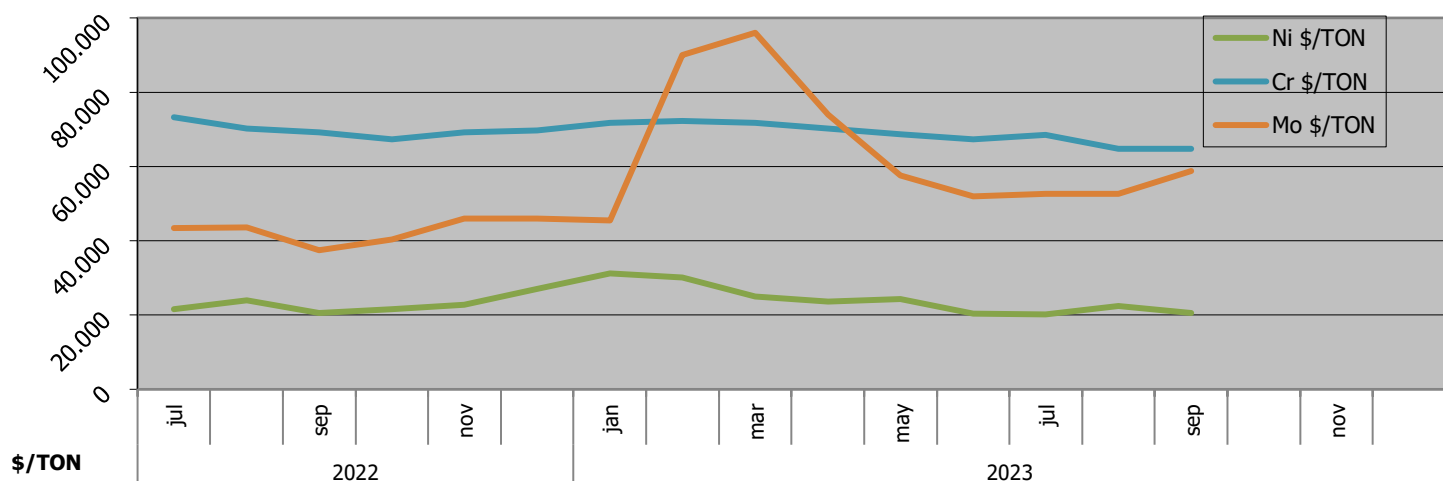
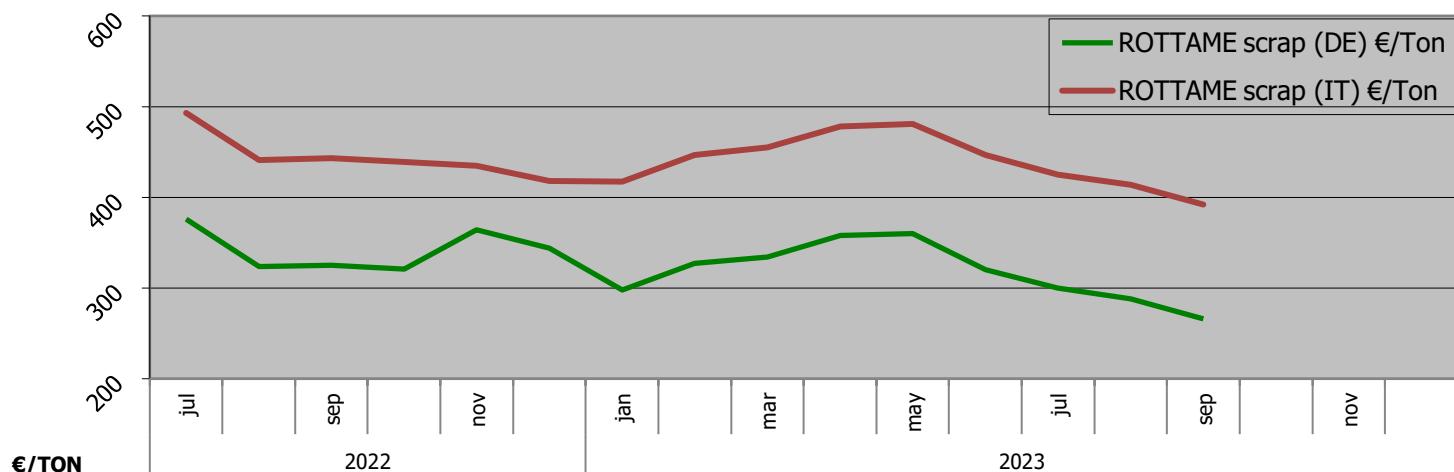


**OSCILLAZIONE DEL ROTTAME E DEI PRINCIPALI ELEMENTI DI LEGA (base LME di Londra)**  
**FLUCTUATION OF SCRAP (DE/IT) AND MAIN ALLOYING ELEMENTS (based on London's LME)**  
**SETTEMBRE / SEPTEMBER 2023**



**OSCILLAZIONE DEL ROTTAME E DEI PRINCIPALI ELEMENTI DI LEGA (base LME di Londra)**  
**FLUCTUATION OF SCRAP (DE/IT) AND MAIN ALLOYING ELEMENTS (based on London's LME)**  
**SETTEMBRE / SEPTEMBER 2023**

valore value	unità unit	2022						2023											
		jul	aug	sep	oct	nov	dec	jan	feb	mar	apr	may	jun	jul	aug	sep	oct	nov	dec
<b>ROTTAME scrap (DE)</b>	<b>€/Ton</b>	376	324	325	321	364	344	298	327	334	358	360	320	300	288	266			
<b>ROTTAME scrap (IT)</b>	<b>€/Ton</b>	493	441	443	439	435	418	417	447	455	478	481	447	425	414	392			
<b>Ni</b>	<b>\$/TON</b>	21.650	24.025	20.525	21.575	22.705	26.950	31.200	30.060	25.025	23.560	24.235	20.450	20.160	22.355	20.475			
<b>Cr</b>	<b>\$/TON</b>	73.250	70.250	69.250	67.250	69.250	69.750	71.750	72.250	71.750	70.250	68.750	67.250	68.500	64.750	64.750			
<b>Mo</b>	<b>\$/TON</b>	43.365	43.556	37.446	40.310	46.038	46.038	45.465	89.952	96.000	74.000	57.630	51.880	52.692	52.630	58.750			
<b>Cu</b>	<b>\$/TON</b>	7.975	7.930	7.702	7.524	7.745	8.216	8.390	9.175	9.066	8.963	8.573	8.017	8.355	8.720	8.515			
<b>Al</b>	<b>\$/TON</b>	2.384	2.469	2.306	2.164	2.245	2.430	2.337	2.611	2.364	2.380	2.353	2.255	2.107	2.217	2.184			
<b>Pb</b>	<b>\$/TON</b>	1.919	2.057	1.915	1.865	1.966	2.155	2.322	2.145	2.138	2.137	2.171	2.035	2.117	2.152	2.306			

I valori degli elementi di lega sono espressi in \$/TON, e rappresentano il valore ufficiale all'LME di Londra al primo giorno lavorativo del mese di riferimento.

The values of alloying elements are indicated in \$/TON, and represent the official value at London's LME on the first working day of the month.

Dove i campi sono vuoti i valori ufficiali non sono stati ancora pubblicati e verranno aggiornati appena disponibili.

Where fields are empty the official values have not been published yet, and will be updated as soon as they become available.